

DEWALT®

EV CHARGER

**INSTRUCTION MANUAL
MANUAL DE INSTRUCCIONES
MANUEL D'INSTRUCTIONS**

DXPAEV2000

DEWALT Wall Mount Holder

DEWALT Soporte para montaje en pared

DEWALT Support de fixation murale



⚠ WARNING: *Read and follow instruction manual for the charger that will be used with this product. Failure to follow all instructions listed below may result in electric shock, fire and/or serious injury.*



⚠ ADVERTENCIA: *Lea y siga el manual de instrucciones correspondiente al cargador que se utilizará con este producto. Si no se siguen todas las instrucciones enumeradas a continuación, se pueden producir descargas eléctricas, incendios y/o lesiones graves.*



⚠ AVERTISSEMENT: *Lire les instructions avant d'utiliser le produit. Le non-respect de toutes les instructions ci-dessous peut entraîner un choc électrique, un incendie et/ou des blessures graves.*

Definitions: Safety Guidelines

The definitions below describe the level of severity for each signal word. Please read the manual and pay attention to these symbols.

⚠ DANGER: Indicates an imminently hazardous situation which, if not avoided, **will** result in **death or serious injury**.

⚠ WARNING: Indicates a potentially hazardous situation which, if not avoided, **could** result in **death or serious injury**.

⚠ CAUTION: Indicates a potentially hazardous situation which, if not avoided, **may** result in **minor or moderate injury**.

NOTICE: Indicates a practice not related to personal injury which, if not avoided, **may** result in **property damage**.

IF YOU HAVE ANY QUESTIONS OR COMMENTS ABOUT THIS DEWALT EV CHARGER, CALL US TOLL FREE AT: **1-855-815-1171**.

DEWALT Wall Mount Holder

- The product is intended to be installed and used in indoor and protected outdoor areas.

IMPORTANT SAFETY INSTRUCTIONS

INSTRUCTIONS PERTAINING TO RISK OF FIRE OR ELECTRIC SHOCK!



Read these instructions carefully and retain them for future use. If this product is passed to a third party, then these instructions must be included.

⚠ WARNING: Do not use this product if there is any damage to the unit.

- Read all the instructions before using this product.
- Do not put inflammable, explosive or combustible materials, chemicals, combustible steam or other dangerous goods near the product.
- Take care not to drill into any pipes or power lines beneath the surface during mounting holes preparation. Use a power line / metal detector.

SAVE THESE INSTRUCTIONS

Before First Use

⚠ DANGER: Risk of suffocation! Keep any packaging materials away from children and pets - these materials are a potential source of danger, e.g. suffocation.

- Remove all packaging materials
- Remove and review all components before use.
- Check the product for transport damages.

In the Box

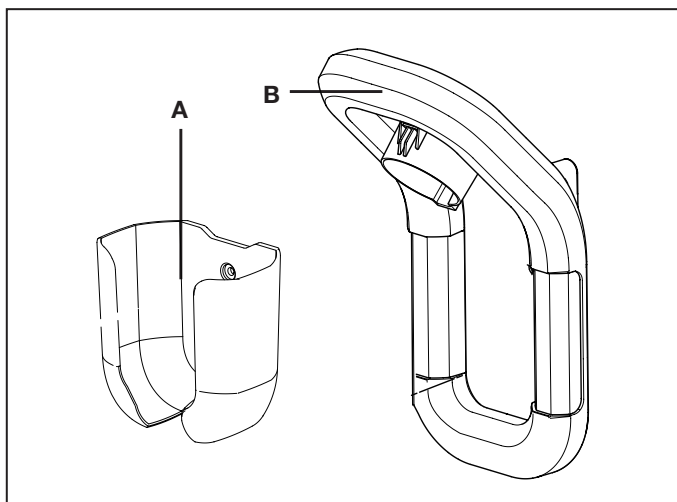
Designed specifically for DEWALT 16A (DXPAEV016) and 32A (DXPAEV032) portable EV chargers for a secure fit.



Main Unit Components

A. Dock Station

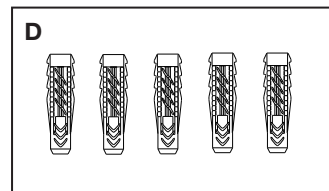
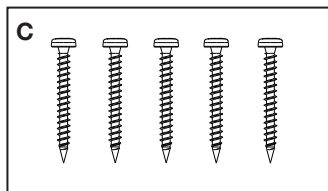
B. Cable Management



Wall Mounting Hardware

C. Screws (x5)

D. Wall Anchors (x5)



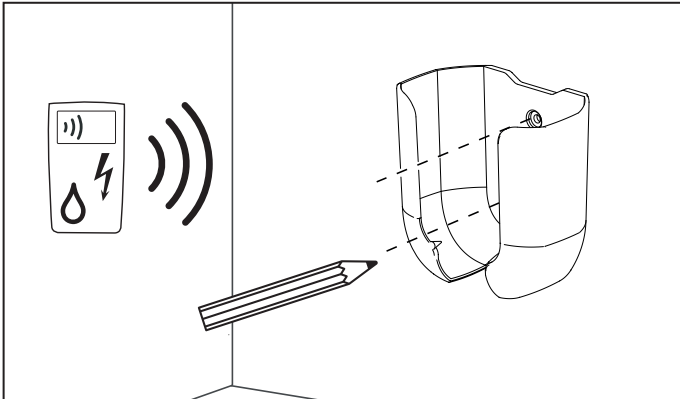
Wall Bracket Installation for Concrete Walls

REQUIRED TOOLS (NOT INCLUDED)

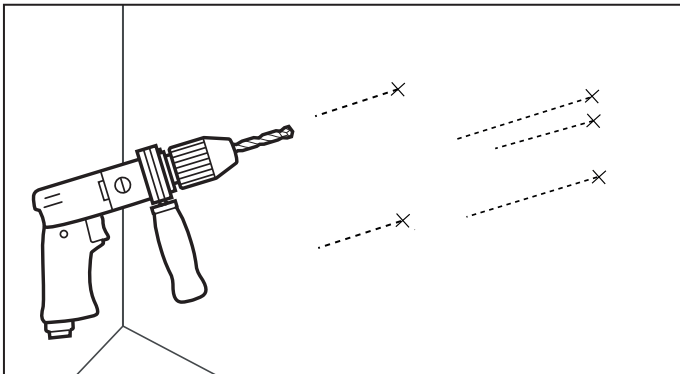
1. Stud finder
2. Screwdriver
3. Pencil
4. Ø5/16" (8 mm) drill bit

MOUNTING THE WALL BRACKET

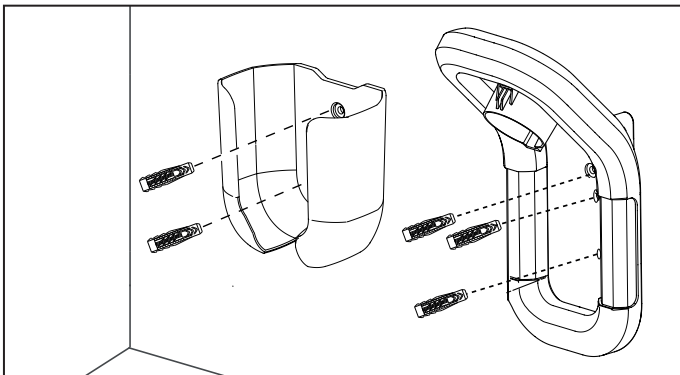
1. Use a power line/ metal detector to verify the installation area has no pipes or power lines beneath the surface. Hold the wall bracket against the installation surface. Use a level to ensure that the placement of the wall bracket is horizontal. Use a pencil to mark the screw holes in the wall bracket onto the surface.



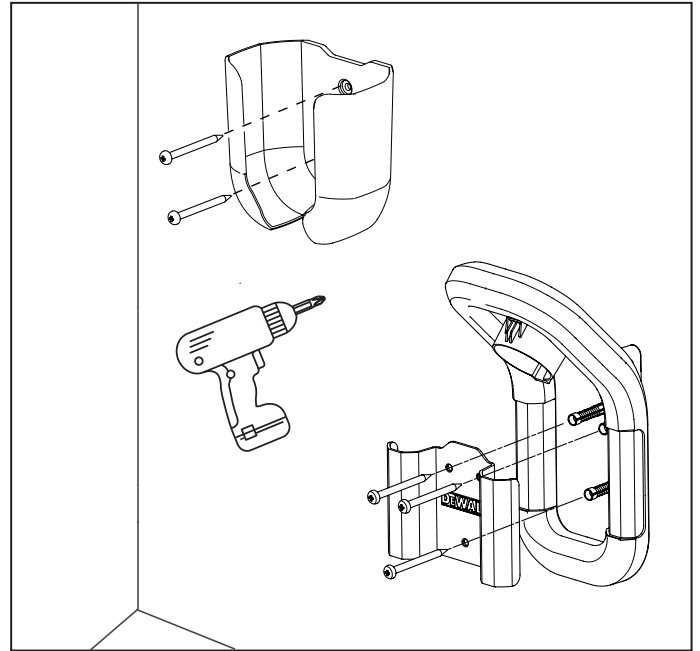
2. Drill the holes into the installation surface.



3. Insert the wall anchors into the holes.



4. Firmly mount the mount holder using the provided screws.



Wall Bracket Installation for Drywall or Unfinished Walls

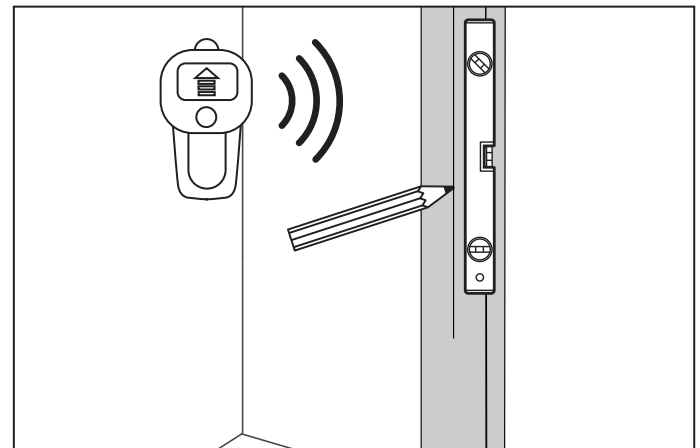
REQUIRED TOOLS (NOT INCLUDED)

1. Level
2. Pencil
3. Stud finder
4. Screwdriver
5. Ø5/16" (8 mm) drill bit

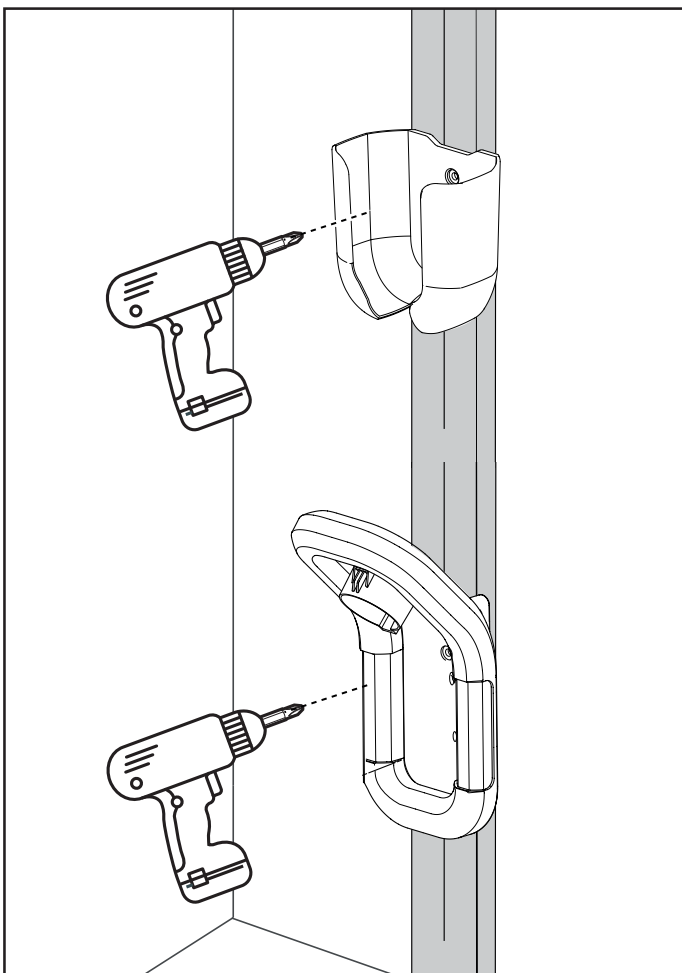
CAUTION: It is preferred to mount to a stud.

MOUNTING THE WALL BRACKET

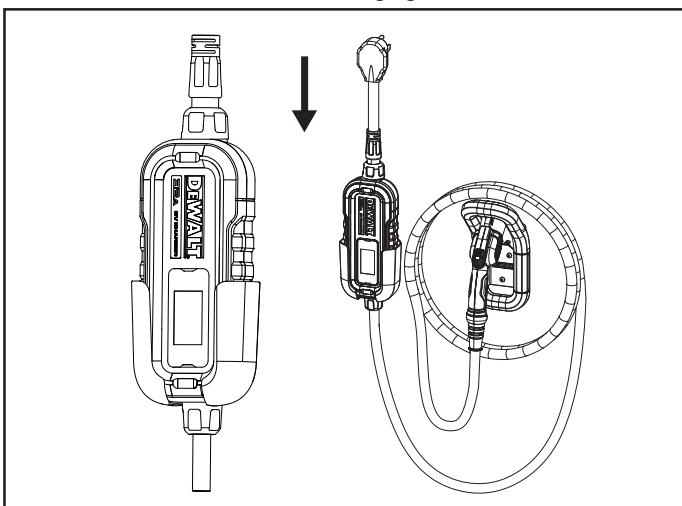
1. Use a stud finder to locate the center of a wall stud. Use a level and a pencil to draw a vertical line down the center of the wall stud.



2. Hold the wall bracket against the installation surface. Align the vertical line to the holes of the wall bracket. Firmly mount the wall bracket using the provided screws.



3. Control box inserted into the dock station and charging handle inserted into the charging hook.



Accessories

▲WARNING: Since accessories, other than those offered by DEWALT, have not been tested with this product, use of such accessories with this product could be hazardous. To reduce the risk of injury, only DEWALT recommended accessories should be used with this product.

If you need assistance regarding accessories, please contact the manufacturer at 1-855-815-1171 or support@dewaltevcharger.com

Service Information

Whether you need technical advice, repair or genuine factory replacement parts, contact the manufacturer at 1-855-815-1171 or support@dewaltevcharger.com

Three Years Limited Warranty

The manufacturer warrants this product against defects in material and workmanship for a period of three (3) years from the date of retail purchase by the original end-user purchaser ("Warranty Period").

If there is a defect and a valid claim is received within the Warranty Period, the defective product can be repaired, replaced or refunded, without charge, in the following ways: (1) Return the product to the manufacturer for repair, replacement or refund at manufacturer's option. Proof of purchase may be required by manufacturer. (2) Return the product to the retailer where product was purchased for an exchange (provided that the store is a participating retailer). Returns to retailer should be made within the time period of the retailer's return policy for exchanges only (usually 30 to 90 days after the sale). Proof of purchase may be required. Please check with the retailer for their specific return policy regarding returns that are beyond the time set for exchanges.

This warranty does not apply to: accessories, bulbs, fuses and batteries; defects resulting from normal wear and tear, accidents; damages sustained during shipping; alterations; unauthorized use or repair; neglect, misuse, abuse; and failure to follow instructions for care and maintenance for the product.

This warranty gives you, the original retail purchaser, specific legal rights and you may have other rights which vary in certain states or provinces. This product is not intended for commercial use.

Refund Policy

If you are not completely satisfied with the performance of this product for any reason, you can return it within ninety (90) days from the date of purchase with a receipt for a full refund.

Please visit our website www.DEWALT.com/register to register your new DEWALT product and to be kept up to date on new products and special offers.

Specifications

Model:	DAPAEV2000
Max. load	53 lbs
Working temperature	-22 °F to + 122 °F (-30 °C to + 50 °C)

Definiciones: Instrucciones de seguridad

Las definiciones que figuran a continuación describen el nivel de gravedad de cada palabra de advertencia. Lea el manual y preste atención a estos símbolos.

⚠ PELIGRO: Indica una situación de riesgo inminente que, si no se evita, **producirá la muerte o lesiones graves.**

⚠ ADVERTENCIA: Indica una situación de posible riesgo que, si no se evita, **podría producir la muerte o lesiones graves.**

⚠ ATENCIÓN: Indica una situación de posible riesgo que, si no se evita, **puede producir lesiones leves o moderadas.**

AVISO: Indica una práctica no relacionada con lesiones personales que, si no se evita, **puede provocar daños materiales.**

SI TIENE ALGUNA PREGUNTA O COMENTARIO SOBRE ESTE CARGADOR EV DEWALT, LLÁMENOS GRATUITAMENTE AL: **1-855-815-1171.**

Soporte para instalación en pared DEWALT

- El producto está diseñado para utilizarse en áreas interiores y exteriores protegidas.

INSTRUCCIONES DE SEGURIDAD IMPORTANTES**¡INSTRUCCIONES RELATIVAS AL RIESGO DE INCENDIO O DESCARGA ELÉCTRICA!**

Lea estas instrucciones atentamente y guárdelas por si tuviera que consultarlas en otro momento. Si este producto se transfiere a un tercero, también se deben incluir estas instrucciones.

⚠ ADVERTENCIA: No utilice este producto si hay algún daño en la unidad.

- Lea todas las instrucciones de seguridad antes de utilizar este producto.
- No coloque materiales inflamables, explosivos o combustibles, productos químicos, vapor combustible u otras mercancías peligrosas cerca del producto.
- Tenga cuidado para no perforar ninguna tubería o línea eléctrica debajo de la superficie durante la preparación de los orificios de montaje. Use un detector de líneas eléctricas y metales.

GUARDAR ESTAS INSTRUCCIONES**Antes de utilizar el aparato por primera vez**

⚠ PELIGRO: ¡Riesgo de asfixia! Mantenga todos los materiales de embalaje fuera del alcance de los niños y las mascotas, ya que son una fuente potencial de peligro, por ejemplo, de asfixia.

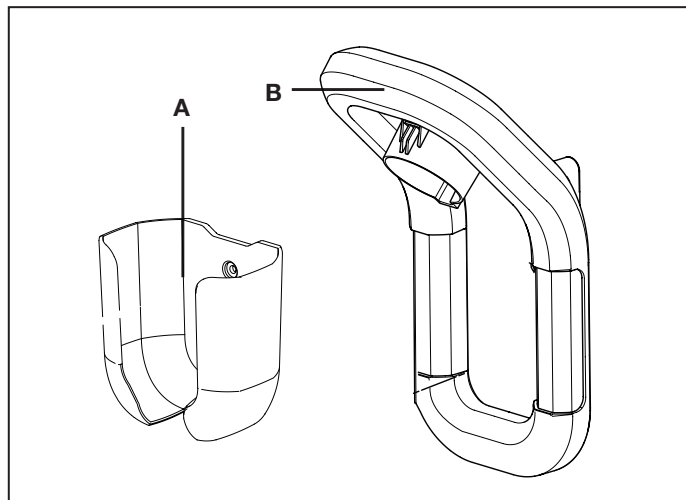
- Retire todos los materiales de embalaje.
- Retire y revise todos los componentes antes de usar el producto.
- Compruebe el producto en busca de daños.

Contenido de la caja

Diseñado específicamente para cargadores EV portátiles DEWALT de 16 A (DXPAEV016) y 32 A (DXPAEV032) para un ajuste seguro.

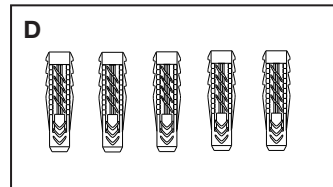
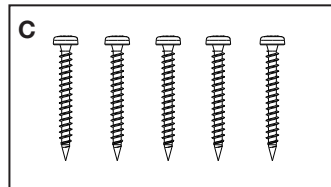
**Componentes de la unidad principal**

- A. Estación de acoplamiento B. Administración de los cables

**Material adicional para el montaje en pared**

- C. Tornillos (x5)

- D. Tacos de pared (x5)



Instalación del soporte para pared para paredes de hormigón

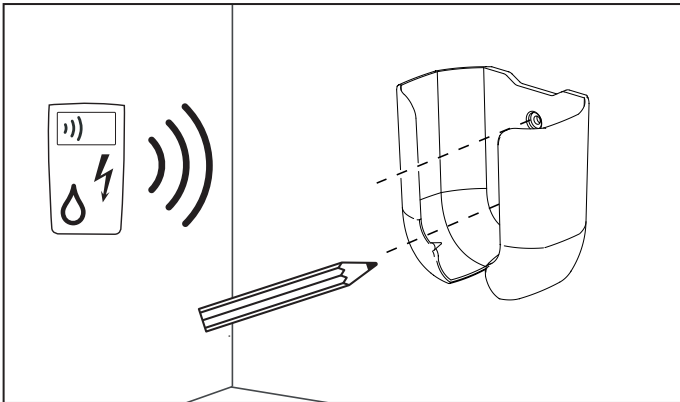
HERRAMIENTAS NECESARIAS (NO INCLUIDAS):

1. Detector de vigas
2. Destornillador
3. Lápiz
4. Broca de Ø5/16" (8 mm)

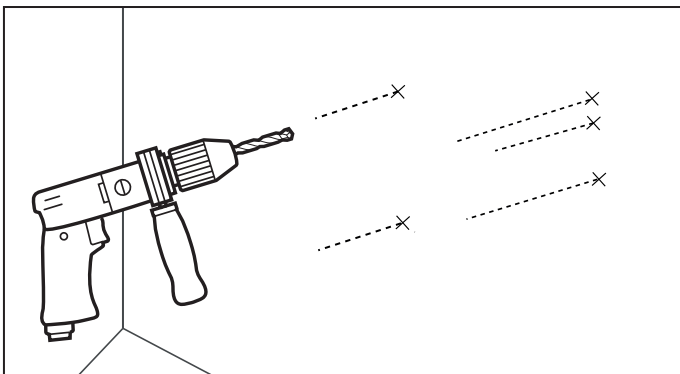
MONTAJE DEL SOPORTE PARA PARED

1. Use un detector de líneas eléctricas y de metales para comprobar que no hay tuberías ni líneas eléctricas debajo de la superficie del área de instalación. Sujete el soporte para pared contra la superficie de instalación. Utilice un nivel para asegurarse de que la colocación del soporte para pared es horizontal.

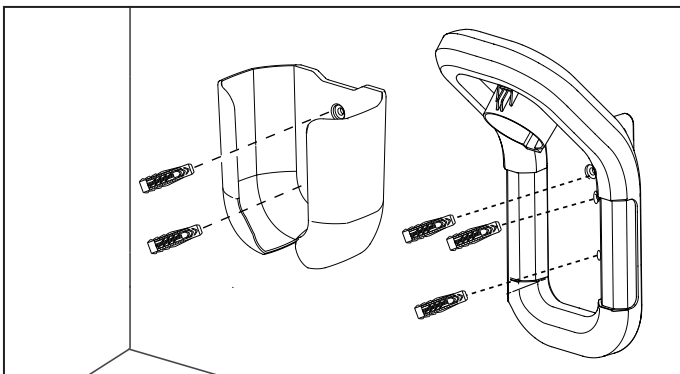
Use un lápiz para marcar los orificios para tornillos en el soporte para pared en la superficie.



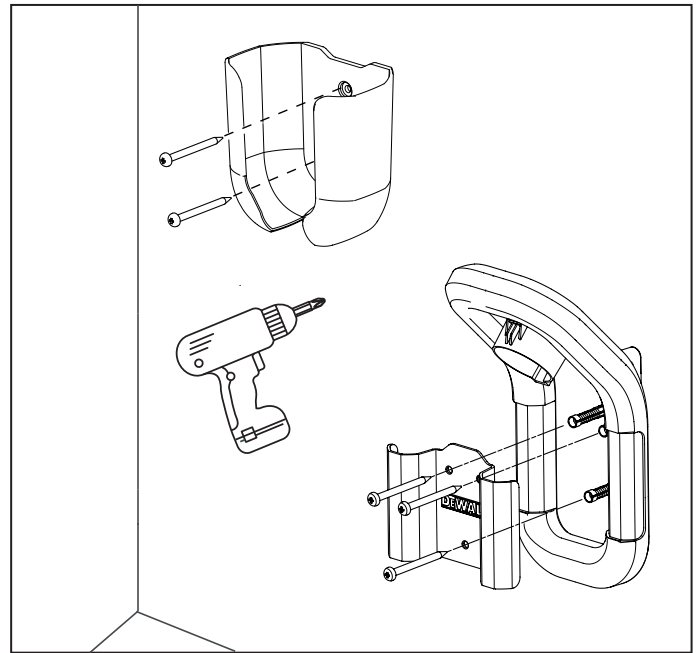
2. Taladre los orificios en la superficie de instalación.



3. Inserte los tacos de pared en los orificios.



4. Monte firmemente el soporte de montaje con los tornillos proporcionados.



Instalación de soporte para pared para paneles de yeso o paredes sin terminar

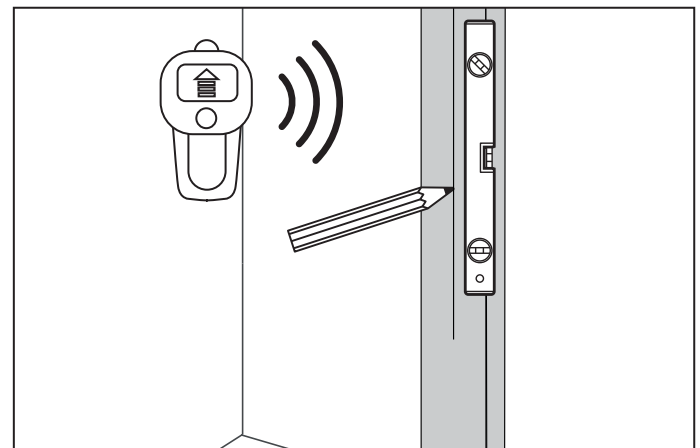
HERRAMIENTAS NECESARIAS (NO INCLUIDAS):

1. Nivel
2. Lápiz
3. Detector de vigas
4. Destornillador
5. Broca de Ø5/16" (8 mm)

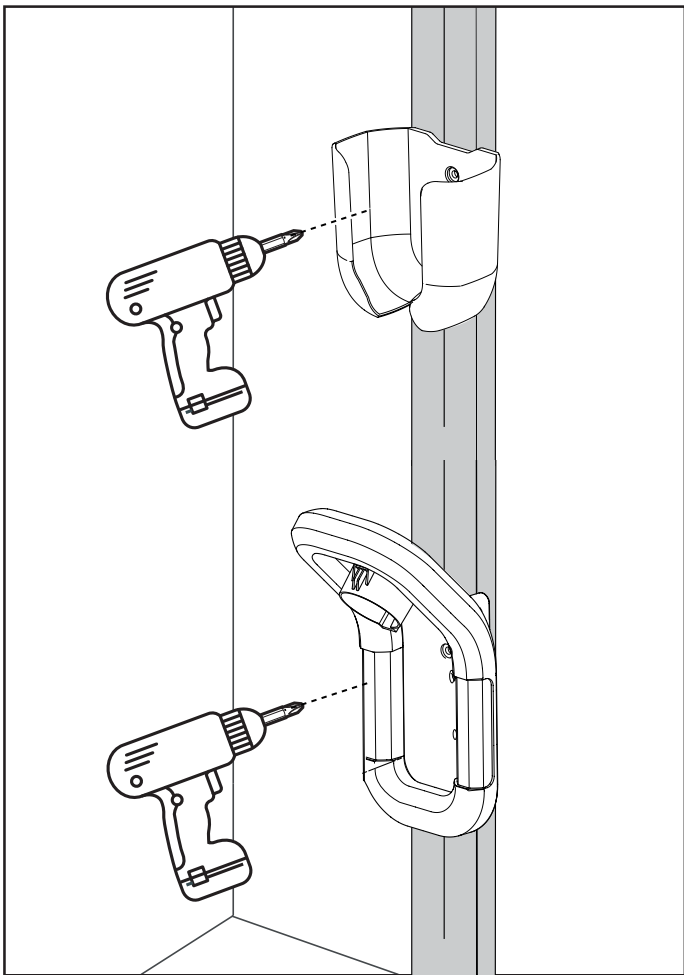
ATENCIÓN: Es preferible realizar el montaje en un montante.

MONTAJE DEL SOPORTE PARA PARED

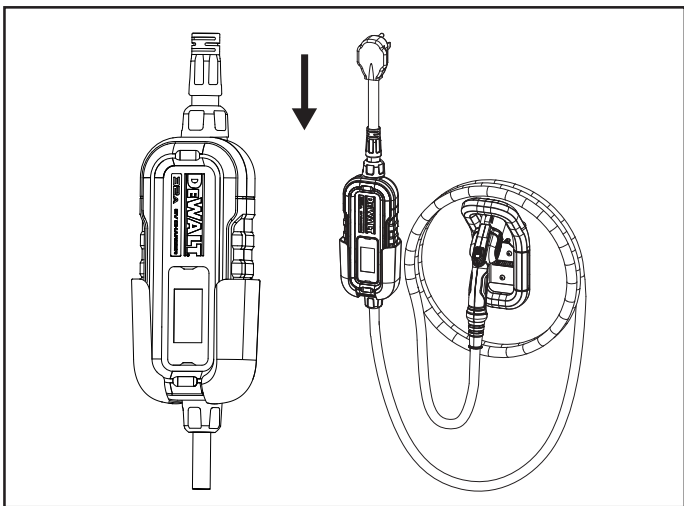
1. Use un detector de montantes para ubicar el centro de un montante. Use un nivel y un lápiz para dibujar una línea vertical en el centro del montante.



2. Sujete el soporte para pared contra la superficie de instalación. Alinee la línea vertical con los orificios del soporte para pared. Monte firmemente el soporte para pared con los tornillos proporcionados.



3. Caja de control insertada en la estación de acoplamiento y mango de carga insertado en el gancho de carga.



Accesorios

▲ADVERTENCIA: Debido a que los accesorios que no han sido proporcionados por DEWALT no se han probado con este producto, su uso con este producto podría ser peligroso. Para reducir el riesgo de lesiones, con este producto solo deben usarse los accesorios recomendados por DEWALT.

Si necesita ayuda con los accesorios, póngase en contacto con el fabricante mediante el teléfono 1-855-815-1171 o el correo electrónico support@dewaltevcharger.com

Información de servicio

Tanto para asesoramiento técnico, como para reparaciones o repuestos originales de fábrica, póngase en contacto con el fabricante mediante el teléfono 1-855-815-1171 o el correo electrónico support@dewaltevcharger.com

Garantía limitada de tres años

El fabricante garantiza este producto contra defectos materiales y de mano de obra durante un período de tres (3) años a partir de la fecha de compra al minorista por parte del usuario final original que realizó la compra ("Período de garantía").

Si hay un defecto y se recibe una reclamación válida dentro del período de garantía, el producto defectuoso puede repararse, reemplazarse o reembolsarse, sin costo, de las siguientes maneras: (1) Devuelva el producto al fabricante para su reparación, reemplazo o reembolso, lo que estime el fabricante. El fabricante puede exigir el comprobante de compra. (2) Devuelva el producto a la tienda minorista donde lo compró para que se lo cambien (siempre que dicha tienda minorista sea un participante). Las devoluciones al minorista deben realizarse dentro del período de tiempo de la política de devolución del minorista únicamente para cambios (generalmente de 30 a 90 días después de la venta). Puede ser necesario presentar el comprobante de compra.

Consulte al minorista su política de devolución específica con respecto a las devoluciones que han superado el tiempo establecido para los cambios.

Esta garantía no se aplica a: accesorios, bombillas, fusibles y baterías; defectos derivados del uso y desgaste normales, accidentes; daños sufridos durante el envío; alteraciones; uso o reparación no autorizados; negligencia, mal uso, abuso; incumplimiento de las instrucciones de cuidados y mantenimiento del producto.

Esta garantía le otorga a usted, el comprador minorista original, derechos legales específicos y puede tener otros derechos que varían en función del estado o provincia. Este producto no está diseñado para uso comercial.

Política de reembolso

Si no está completamente satisfecho con el rendimiento de este producto por cualquier motivo, puede devolverlo dentro de los noventa (90) días a partir de la fecha de compra con un recibo para obtener un reembolso completo.

Visite nuestro sitio web www.DEWALT.com/register para registrar su nuevo producto DEWALT y mantenerse actualizado sobre nuevos productos y ofertas especiales.

Especificaciones

Modelo:	DAPAEV2000
Carga máxima	24 kg (53 libras)
Temperatura de trabajo	De -30 °C a 50 °C (de -22 °F a 122 °F)

Définitions: Consignes de sécurité

Les définitions ci-dessous décrivent le niveau de sévérité de chaque mot d'avertissement. Veuillez lire le manuel et prêter attention à ces symboles.

⚠ DANGER: Indique une situation de danger imminent qui, si elle n'est pas évitée, **provoquera** des **blessures graves ou la mort**.

⚠ AVERTISSEMENT: Indique une situation potentiellement dangereuse qui, si elle n'est pas évitée, **pourrait entraîner la mort ou des blessures graves**.

⚠ ATTENTION: Indique un danger potentiel qui, s'il n'est pas évité, **peut entraîner des blessures légères ou modérées**.

NOTICE: Indique une pratique non liée à des blessures corporelles qui, si elle n'est pas évitée, **peut entraîner des dommages matériels**.

SI VOUS AVEZ DES QUESTIONS OU DES COMMENTAIRES CONCERNANT CE CHARGEUR DEWALT DE VE, CONTACTEZ-NOUS GRATUITEMENT AU: **1-855-815-1171**.

DEWALT Support de montage mural

- Ce produit est destiné à être utilisé dans les espaces intérieurs et extérieurs protégés.

INSTRUCTIONS IMPORTANTES DE SÉCURITÉ

INSTRUCTIONS RELATIVES AU RISQUE D'INCENDIE OU DE CHOC ÉLECTRIQUE!



Lisez attentivement ces instructions et conservez-les pour une utilisation ultérieure. Si ce produit est transmis à un tiers, ces instructions doivent être incluses.

⚠ AVERTISSEMENT: N'utilisez pas ce produit s'il existe des dommages à l'appareil.

- Lisez toutes les instructions avant d'utiliser ce produit.
- Ne placez pas de matériaux inflammables, explosifs ou combustibles, de produits chimiques, de vapeur combustible ou d'autres produits dangereux à proximité du produit.
- Assurez-vous de ne pas percer de tuyaux ou de lignes électriques sous la surface pendant la préparation des trous de montage. Utilisez une ligne électrique ou un détecteur de métal.

CONSERVEZ CES INSTRUCTIONS

Avant la première utilisation

⚠ DANGER: Risque de suffocation ! Conservez tous les matériaux d'emballage hors de la portée des enfants: ces matériaux constituent une source de danger potentiel, par exemple, étouffement.

- Retirez tous les matériaux d'emballage.
- Retirez et examinez tous les composants avant utilisation.
- Vérifiez que le produit n'est pas endommagé lors du transport.

Contenu de la boîte

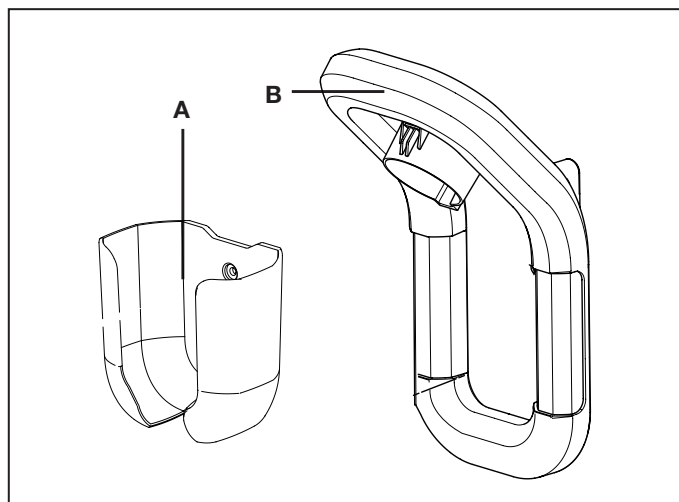
Conçu spécifiquement pour les chargeurs VE portables DEWALT 16A (DXPAEV016) et 32 A (DXPAEV032) pour un ajustement sécurisé.



Composants de l'unité principale

A. Station d'accueil

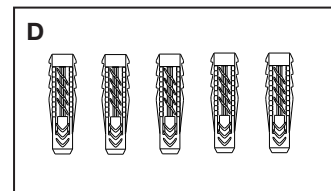
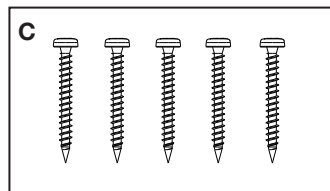
B. Gestion des câbles



Matériel de montage mural

C. Vis (x5)

D. Ancrages muraux (x5)



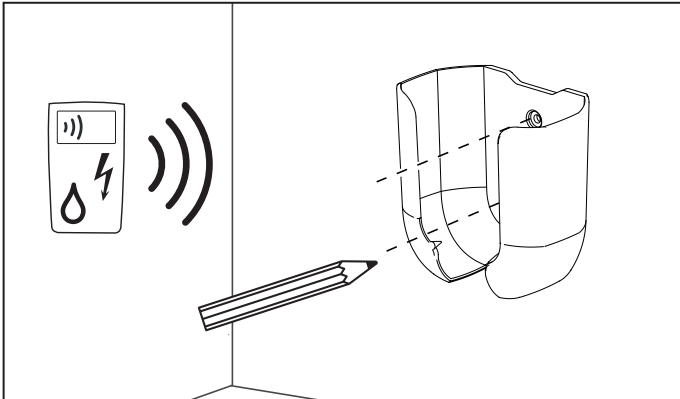
Installation de supports muraux pour murs en béton

OUTILS REQUIS (NON FOURNIS)

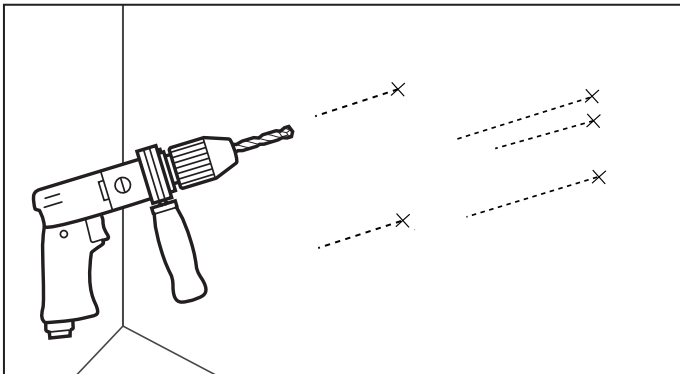
1. Détecteur de goujons
2. Tournevis
3. Crayon
4. Foret de 5/16 po (8 mm) de diamètre

MONTAGE DU SUPPORT MURAL

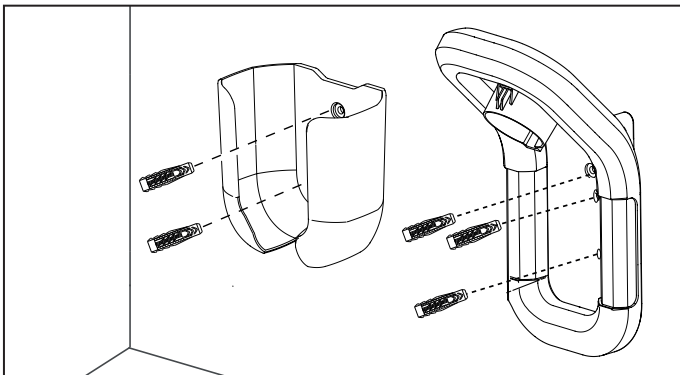
1. Utilisez un détecteur de ligne électrique/ métal pour vérifier que la zone d'installation n'a pas de tuyaux ou de lignes électriques sous la surface. Tenez le support mural contre la surface d'installation. Utilisez un niveau pour vous assurer que le positionnement du support mural est horizontal. Utilisez un crayon pour marquer les trous de vis dans le support mural sur la surface.



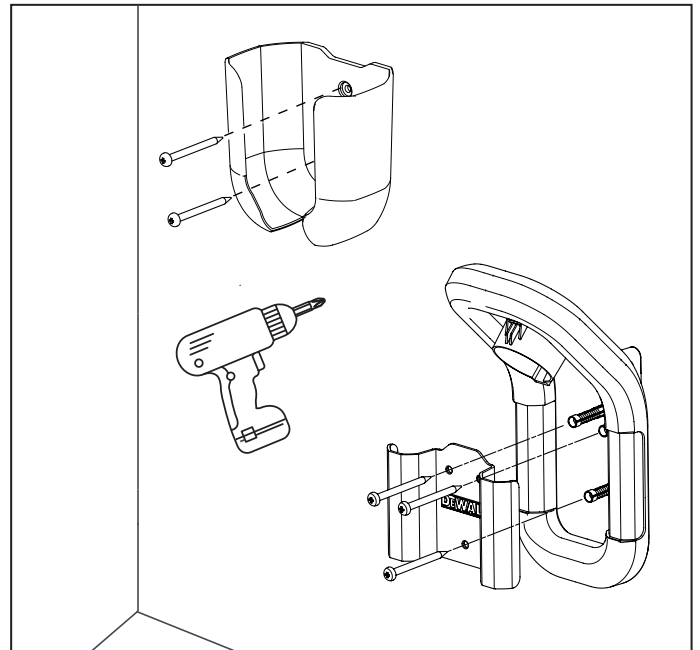
2. Percez les trous dans la surface d'installation.



3. Insérez les ancrages muraux dans les trous.



4. Montez fermement le support de montage avec des vis fournies.



Installation de support mural pour cloisons sèches ou murs non finis

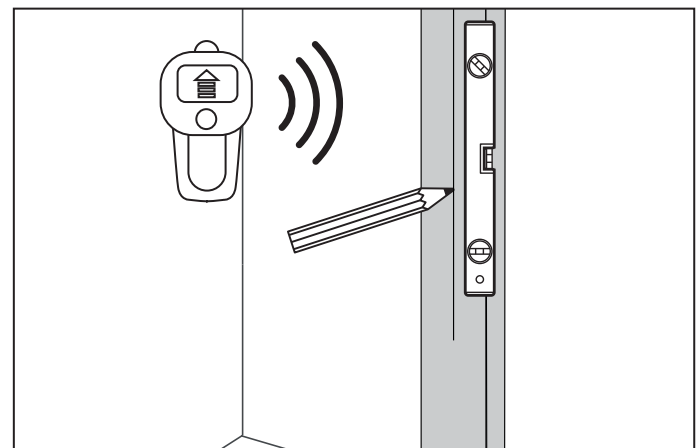
OUTILS REQUIS (NON FOURNIS)

1. Niveau
2. Crayon
3. Détecteur de montant
4. Tournevis
5. Foret de 5/16 po (8 mm) de diamètre

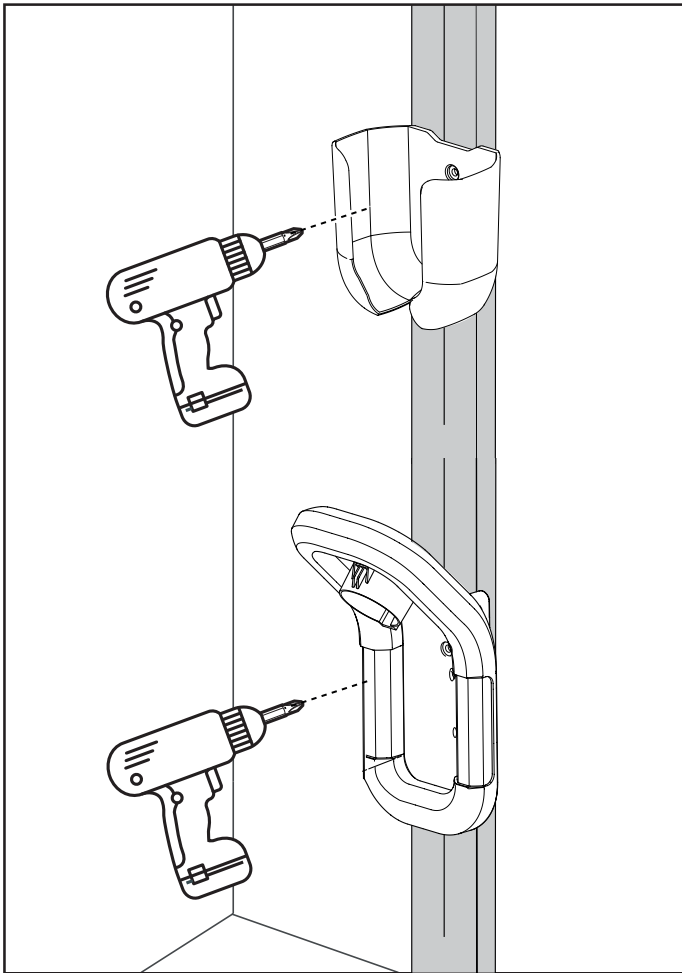
ATTENTION: Il est préférable de monter sur un goujon.

MONTAGE DU SUPPORT MURAL

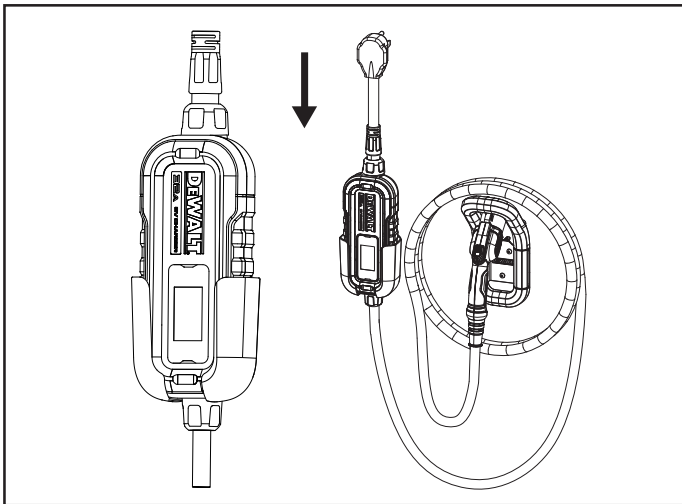
1. Utilisez un détecteur de poteaux pour localiser le centre d'un poteau mural. Utilisez un niveau et un crayon pour tracer une ligne verticale au centre du poteau mural.



2. Tenez le support mural contre la surface d'installation. Alignez la ligne verticale sur les trous du support mural. Montez fermement le support mural à l'aide des vis fournies.



3. Boîtier de commande inséré dans la station d'accueil et poignée de chargement insérée dans le crochet de chargement.



Accessoires

▲ AVERTISSEMENT: Étant donné que les accessoires, autres que ceux proposés par DEWALT, n'ont pas été testés avec ce produit, l'utilisation de ces accessoires avec ce produit pourrait être dangereuse. Pour réduire le risque de blessure, seuls les accessoires recommandés par DEWALT doivent être utilisés avec ce produit. Si vous avez besoin d'aide concernant les accessoires, veuillez contacter le fabricant au 1-855-815-1171 ou à support@devaltevcharger.com

Informations de service

Si vous avez besoin de conseils techniques, de réparations ou de pièces de rechange d'origine, contactez le fabricant au 1-855-815-1171 ou à support@devaltevcharger.com

Garantie limitée de trois ans

Le fabricant garantit ce produit contre les défauts de matériaux et de fabrication pendant une période de trois (3) ans à partir de la date d'achat par l'acheteur d'origine de l'utilisateur final (« Période de garantie »). S'il y a un défaut et qu'une réclamation valide est reçue durant la période de garantie, le produit défectueux peut être réparé, remplacé ou remboursé, sans frais, en suivant ce qui suit: (1) Renvoyez le produit au fabricant pour réparation, remplacement ou remboursement au choix du fabricant. Une preuve d'achat peut être exigée par le fabricant. (2) Rapportez le produit au détaillant où le produit a été acheté pour un échange (à condition que le magasin soit un détaillant participant). Les retours au détaillant doivent être effectués dans le délai de la politique de retour du détaillant pour les échanges seulement (généralement 30 à 90 jours après la vente). Une preuve d'achat peut être exigée. Veuillez vérifier avec le détaillant leur politique de retour spécifique concernant les retours qui sont au-delà de la période fixée pour les échanges. Cette garantie ne s'applique pas aux: accessoires, ampoules, fusibles et batteries; aux défauts résultant de l'usure normale, aux accidents; aux dommages subis lors de l'expédition; aux altérations; à l'utilisation ou à la réparation non autorisée; à la négligence, à la mauvaise utilisation, aux abus; et au non-respect des instructions d'entretien et de maintenance du produit. Cette garantie vous donne des droits légaux spécifiques et vous pouvez disposer d'autres droits, qui varient suivant les juridictions. Ce produit n'est pas destiné à un usage commercial.

Politique de remboursement

Si vous n'êtes pas entièrement satisfait(e) de la performance de ce produit pour quelque raison que ce soit, vous pouvez le retourner dans les quatre-vingt-dix (90) jours suivant la date d'achat avec un reçu pour recevoir un remboursement complet. Veuillez visiter notre site Web www.DEWALT.com/register pour enregistrer votre nouveau produit DEWALT et être informé(e) des nouveaux produits et des offres spéciales.

Caractéristiques

Modèle:	DAPAEV2000
Charge max.	53 lb
Température d'utilisation	-30 °C à +50 °C (-22 °F à +122 °F)

IF YOU HAVE ANY QUESTIONS OR COMMENTS ABOUT THIS DEWALT TOOL, CALL US TOLL FREE AT
SI TIENE ALGUNA PREGUNTA O COMENTARIO SOBRE ESTA HERRAMIENTA DEWALT, LLÁMENOS GRATUITAMENTE AL
SI VOUS AVEZ DES QUESTIONS OU DES COMMENTAIRES SUR CET OUTIL DEWALT, APPELEZ-NOUS SANS FRAIS AU

1-855-815-1171

Imported by
Paragon Group USA LLC, 100 West
Forest Avenue, Unit A, Englewood,
NJ 07631, USA
www.DEWALT.com
1-855-815-1171
Made in PRC

Copyright © 2023 Paragon Group USA, LLC.
DEWALT® and the DEWALT Logo are trademarks of
the DEWALT Industrial Tool Co., or an affiliate thereof
and are used under license.
The yellow/black color scheme is a trademark
for DEWALT power tools & accessories.

Importado por
Paragon Group USA LLC, 100 West
Forest Avenue, Unidad A, Englewood,
NJ 07631, EE. UU.
www.DEWALT.com
1-855-815-1171
Hecho en PRC

Copyright © 2023 Paragon Group USA, LLC.
DEWALT® y el logotipo de Dewalt son marcas registradas de
el DEWALT Industrial Tool Co., o un afiliado de la misma
y se usan bajo licencia.
El esquema de color amarillo/negro es una marca registrada
Para herramientas y accesorios de DEWALT Power.

Importé par
Paragon Group USA LLC, 100 West
Forest Avenue, unité A, Englewood,
NJ 07631, États-Unis
www.DEWALT.com
1-855-815-1171
Fabriqué en RPC

Copyright © 2023 Paragon Group USA, LLC.
DEWALT® et le logo DEWALT sont des marques de commerce
de le DEWALT Industrial Tool Co., ou un affilié de celui-ci
et sont utilisés sous licence.
Le jeu de couleurs jaune / noir est une marque
pour les outils et accessoires de DEWALT.